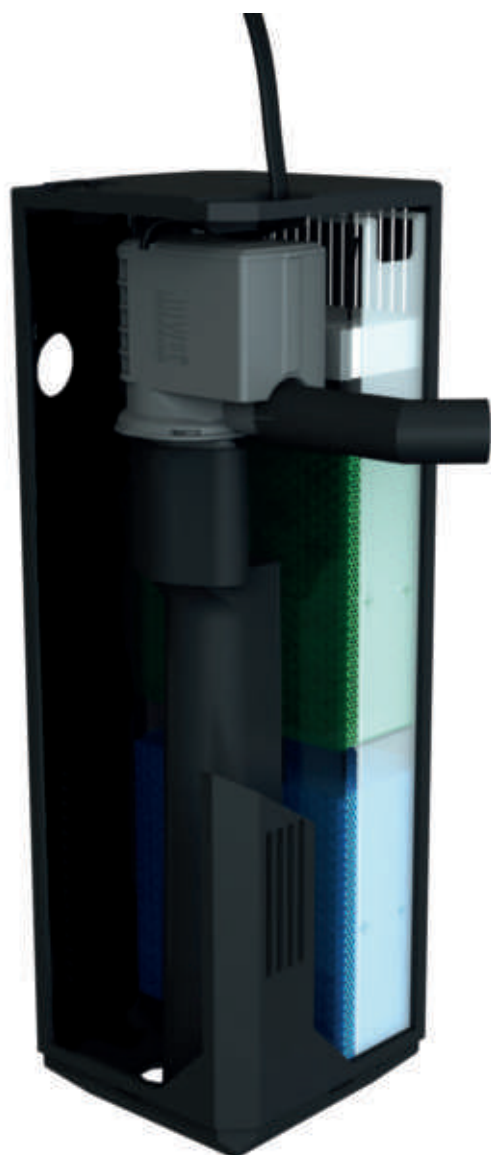


Návod

Filtrační systém Bioflow Super







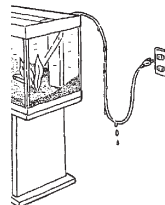
Úvod

Máme radost z toho, že jste se rozhodli pro výrobek značky JUWEL Aquarium a děkujeme Vám za důvěru.

Naše produkty se vyrábějí vždy s maximální péčí a za využití nejmodernější techniky.

Sdružují v sobě 40 let zkušeností v oblasti výroby akvárií a jejich příslušenství a jsou vždy koncipovány a vyráběny podle nejnovějšího stavu techniky a výsledků vědeckých výzkumů v dané oblasti.

-  **Upozornění:**
Děti starší 8 let a také osoby se sníženými fyzickými, smyslovými nebo mentálními schopnostmi nebo osoby s nedostatkem zkušenosti a znalostí smějí toto zařízení používat pouze za dozoru nebo v případě, že byly ohledně bezpečného používání přístroje instruovány a chápou z toho vyplývající nebezpečí. Děti si s přístrojem nesmějí hrát a při čištění stejně jako při uživatelské údržbě musejí být pod dozorem.
-  Než přijdete do kontaktu s vodou, vytáhněte ze zásuvky elektrické připojovací kabely zařízení, která jsou provozována ve vodě.
-  Smí se používat jen s proudovým chráničem FI, max 30 mA.
-  Na síťové zástrčky elektrických přístrojů se nesmí dostat vlhkost. Připojte síťovou zástrčku k elektrické síti v takové výšce, aby přívodní kabel vytvořil smyčku a voda mohla odkapávat.



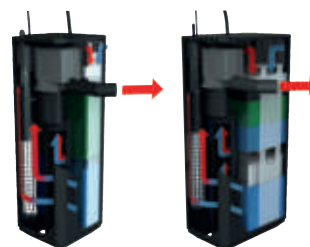
Filtrační systém JUWEL Bioflow

Filtrační systém JUWEL Bioflow je vysoce účinný biologický dvoufázový filtrační systém, jehož jednotlivé komponenty spolu tvoří optimální funkční komplex.

Montáž filtru do akvária jsou eliminovány hadicové spoje a vyloučeny netěsnosti. Výkon čerpadla se hadicovými spojkami, sacími trubkami apod. nesníží.

Kapacita čerpadla je dimenzována tak, že je optimálně zajištěna biologická filtrace přiměřeným promýváním filtračního materiálu. Velký objem filtru zajišťuje přítom vynikající mechanické filtrování a umožňuje dlouhé intervaly čištění.

Konstrukce filtračního systému Vám umožní nejen rychlý přístup k jednotlivým komponentám, např. ohříváček, čerpadlo a filtračních média, ale zároveň také zajistí pohodlnou obsluhu při čištění a údržbě filtračního systému.



Bioflow Super

Bioflow 3.0
Bioflow 6.0
Bioflow 8.0

bioPad - Filtrační vata (bílá)

Vatové rouno slouží jako mechanický předřazený filtr. Brání pronikání hrubých nečistot jako např. odumřelých částí rostlin hlouběji do filtru.

bioCarb - Uhlíková houba (černá)

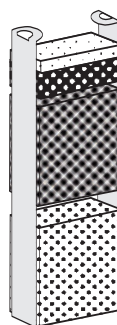
Houba s vázaným aktivním uhlím zbavuje vodu škodlivých těžkých kovů a organických nečistot.

Nitrox - Houba k odstraňování dusičnanů (zelená)

Houba obsahuje mikroorganismy, které odbourávají dusičnany. K tomu účelu nabízí filtr JUWEL zvlášť příznivé prostředí.

bioPlus fine - Jemná filtrační houba (modrá)

Jemná filtrační houba, nacházející se ve spodní části filtru, zachycuje i velmi jemné částice a zajišťuje křišťálově průzračnou vodu.



Montáž filtru do vašeho akvária

Filtr JUWEL je určen pro montáž v pravém zadním rohu vašeho akvária.

Pro montáž vám doporučujeme, vyjmout všechny součásti filtru.

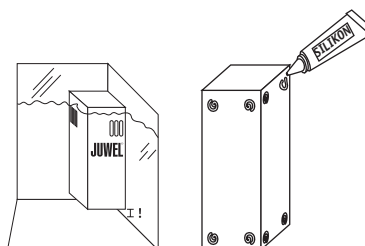
Pro bezpečnou montáž jsme vám přibalili silikon. Na strany uvedené ve výkresu vždy naneste 4 body silikonu.

Akvárium by mělo být vypuštěno natolik, abyste mohli stěny otřít do sucha.

Filtr by měl být v akváriu umístěn tak, aby při naplněném akváriu vyčníval minimálně 1 cm z vody.

Přitiskněte těleso filtru pevně na boční a zadní stěnu a několik minut ho pevně přidržujte.

Pak byste měli silikon nechat zaschnout přibl. 24 hodin, aby bylo zajištěno bezpečné upevnění filtru.



Uvedení filtračního systému JUWEL Bioflow Super do provozu

Filtr byste měli připravit k provozu ještě před instalací akvária, ovšem elektrické prvky by se neměly ještě připojovat na elektrický přívod.

Při uvádění filtračního systému JUWEL Bioflow Super do provozu dodržujte následující pokyny:

Filtrační systém JUWEL Bioflow Super sestává z:

- 1 ohříváčku - AquaHeat
- 1 držáku ohříváčku
- 1 čerpadla
- 1 bílé filtrační vaty - bioPad
- 1 uhlíkové houby, balené - bioCarb
- 1 zelené houby k odstraňování dusičnanů, balené - Nitrax
- 1 modré filtrační houby jemné - bioPlus fine

1. Nasadte čerpadlo se spodním dílem do držáku čerpadla filtru a pevně ho vtačte. Vývod čerpadla ukazuje ve směru otvoru vyústění. Zkontrolujte, zda je těsnicí kroužek správně umístěn v otvoru vyústění (slouží ke snížení přenosu vibrací).
2. Opatrně zvenku nasadte vyústění otvorem na vývod čerpadla a zkontrolujte správnost nasazení.
3. Nasuňte držák ohříváčku do vodicí lišty v přepážce filtru.
4. Do držáku vložte shora ohříváček.
5. Nyní si připravte filtrační houby. Z uhlíkové houby a z houby k odstraňování dusičnanů nejprve odstraňte plastový obal. Nyní dobře propláchněte pod tekoucí vodou pouze modrou filtrační houbu.
6. Potom vložte modrou filtrační houbu, houbu k odstraňování dusičnanů, uhlíkovou houbu a filtrační vatu umístěnou úplně nahoře do filtrační vložky a zasuňte ji do tělesa filtru.
7. Nasadte víko filtru na těleso filtru.
8. Filtrační systém JUWEL Bioflow Super je nyní připraven k provozu.

Mějte na paměti, že filtrační systém potřebuje přibl. 14 dní k tomu, aby se v modrých filtračních houbách vytvořila bakteriální kultura, která biologicky čistí vodu.



Péče a údržba filtračního systému

JUWEL Bioflow Super

Údržba filtračního systému JUWEL Bioflow Super vyžaduje minimální náklady, pokud dodržíte následující pokyny.

bioPad - Filtrační vatou vyměňujte minimálně jednou za týden. Filtrační houby jsou pak jenom nepatrně zatěžovány částicemi nečistot!

bioCarb - Uhlíkovou houbu vyměňujte přibližně vždy po 3–4 týdnech.

Aktivní uhlí váže zápach a toxické látky pouze na svém povrchu. Zůstane-li v akváriu příliš dlouho, uvolňuje tyto látky opět do vody. Pravidelným vyměňováním uhlíkové houby zajistíte, že se tyto částice odstraní a chrání modré filtrační houby před znečištěním. To chrání hodnotnou biokulturu v modrých houbách.

Nitrox - Ke zlepšení kvality vody vyměňujte zelenou houbu k odstraňování dusičnanů každých 8 týdnů. Tím budou na minimum zredukovány živiny (dusičnan, fosfát) pro řasy.

bioPlus fine - Pokud podle doporučení pravidelně vyměňujete filtrační vatou a uhlíkovou houbu, postačuje jako interval pro čištění nebo případnou výměnu modré filtrační houby přibl. 3-9 měsíců.

Jemný kal po čištění, který se vytváří na této houbě, obsahuje mnoho živin, které pozitivně ovlivňují biologickou rovnováhu v akváriu.

Upozornění:

Používejte pouze originální filtrační materiály JUWEL, aby byla zajištěna optimální funkce filtru.



Údržba čerpadla JUWEL Eccoflow ve filtračním systému Bioflow Super,

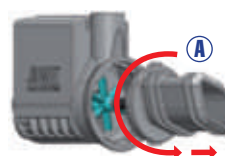
M/3.0, L/6.0, XL/8.0

Čerpadlo JUWEL Eccoflow by mělo být v pravidelných intervalech (min. 1x měsíčně) kontrolováno z hlediska funkce a čištěno.

Při čištění a kontrole postupujte prosím takto:

1. Všechny ve vodě provozované elektrické přístroje odpojte od sítě.
2. Odstraňte vyústění.
3. Vyměňte čerpadlo z držáku čerpadla filtru.
4. Oddělte adaptér (A) od motoru otočením proti směru hodinových ručiček a vyjměte impeler.
5. Všechny díly pečlivě vyčistěte. Obzvláště důležité je vyjmout impeler z komory a vyčistit komoru i impeler od usazenin a znečištění. V jiném případě by byla negativně ovlivněna funkce čerpadla. Rovněž zkontrolujte, zda není poškozen impeler, a případné projevy opotřebení magnetu.

Čerpadlo poté namontujte v opačném pořadí zpět do filtru.



Upozornění:

Pro zajištění optimální funkce a klidného běhu čerpadla vám doporučujeme vyměňovat části podléhající opotřebení, k nimž patří impeler a osa s jejími gumovými ložisky, v intervalu cca 12 měsíců. Více informací vám poskytne váš specializovaný prodejce.

Upozornění:

Před vyjmutím čerpadla z filtru vytáhněte, prosím, všechny příklady ze zásuvky. Dodržujte zásadu, že čerpadlo smí být provozováno pouze ve vodě.



Správná likvidace (elektronický odpad)

Označení na výrobku, příp. v dodané dokumentaci, uvádí, že se výrobek po uplynutí životnosti nesmí vyhazovat do normálního domovního odpadu. Zlikvidujte tento přístroj odděleně od ostatních odpadů, abyste nekontrolovanou likvidací odpadu nezpůsobili poškození životního prostředí nebo lidského zdraví. Předejte přístroj k recyklaci, abyste podpořili trvalé zhodnocování materiálních zdrojů.

Soukromí uživatelé by se měli informovat u prodejce výrobku nebo u příslušných úřadů o tom, jak nechat přístroj ekologicky recyklovat.

Prohlášení o poskytování záruky

Na případné závady našeho akvária JUWEL poskytujeme kupci, který je i spotřebitelem, záruku v trvání 24 měsíců a sice v souladu s těmito podmínkami:

§ 1 Rozsah záruky

(1) Záruka se vztahuje na Vámi zakoupené akvárium JUWEL se všemi příslušnými jednotlivými díly, avšak s výjimkou spotřebních dílů jako například zářivky nebo filtrační média. Omezuje je na samotný výrobek a nevztahuje se na poškození jiných věcí ani osobní újmu. Kromě toho platí ustanovení zákona o ručení za výrobek, která nejsou omezena výše uvedenou úpravou.

(2) V případě plnění ze záruky se podle našeho vlastního rozhodnutí vymění nebo opraví celý výrobek nebo jeho jednotlivé díly. Pokud toto opatření nevede k nápravě, můžete si vybrat mezi snížením kupní ceny nebo vrácením akvária proti vrácení peněz.

§ 2 Záruční doba a plnění ze záruky

(1) Záruční doba začíná běžet dnem dodání akvária zákazníkovi. Záruka platí jen za předpokladu, že produkt je užíván v souladu s určením, není s ním nakládáno nepřiměřeným způsobem ani není nevhodně udržován, že jsou dodržovány pokyny návodu k použití a že ani produkt ani jeho jednotlivé díly nejsou opravovány neautorizovanou opravou nebo osobou. Záruka je dále vyloučena, vykazuje-li produkt mechanická poškození jakéhokoli druhu, především rozbité sklo.

(2) Projeví-li se v záruční době nedostatky, je nutno uplatnit záruční nároky neprodleně, nejpozději však ve lhůtě do 14 dnů od zjištění nedostatku u odborného prodejce, který akvárium dodal. Zákonné záruční nároky přitom nepropadají.

(3) Záruční nároky se uznávají jen při předložení pokladni stvrzenky o prodeji akvária JUWEL.

Záruční prohlášení bylo přeloženo, platí německá verze textu.

Technické změny vyhrazeny.

© JUWEL AQUARIUM

® JUWEL, Trigon, Vision, Rekord, Rio, Lido, Vio, Primo, Korall, MonoLux, DuoLux, MultiLux, KorallLux, Violux, NovoLux, PrimoLux, SeaSkim, AquaHeat, EasyFeed, High-Lite, Warm-Lite, Colour-Lite, Day-Lite, Juwel Twin-Lite, HiFlex, Juwel EccoFlow, Bioflow, Cirax, Nitrox, Phorax, Carbox, BioPad, BioCarb, BioPlus, OxyPlus, Silexo, Conexo.

JUWEL AQUARIUM GMBH & CO. KG

Karl-Göx-Straße 1 · 27356 Rotenburg/Wümme · GERMANY

Telefon +49(0)42 61/93 79-32

Telefax +49(0)42 61/93 79-856

Service-Mail service@juwel-aquarium.de